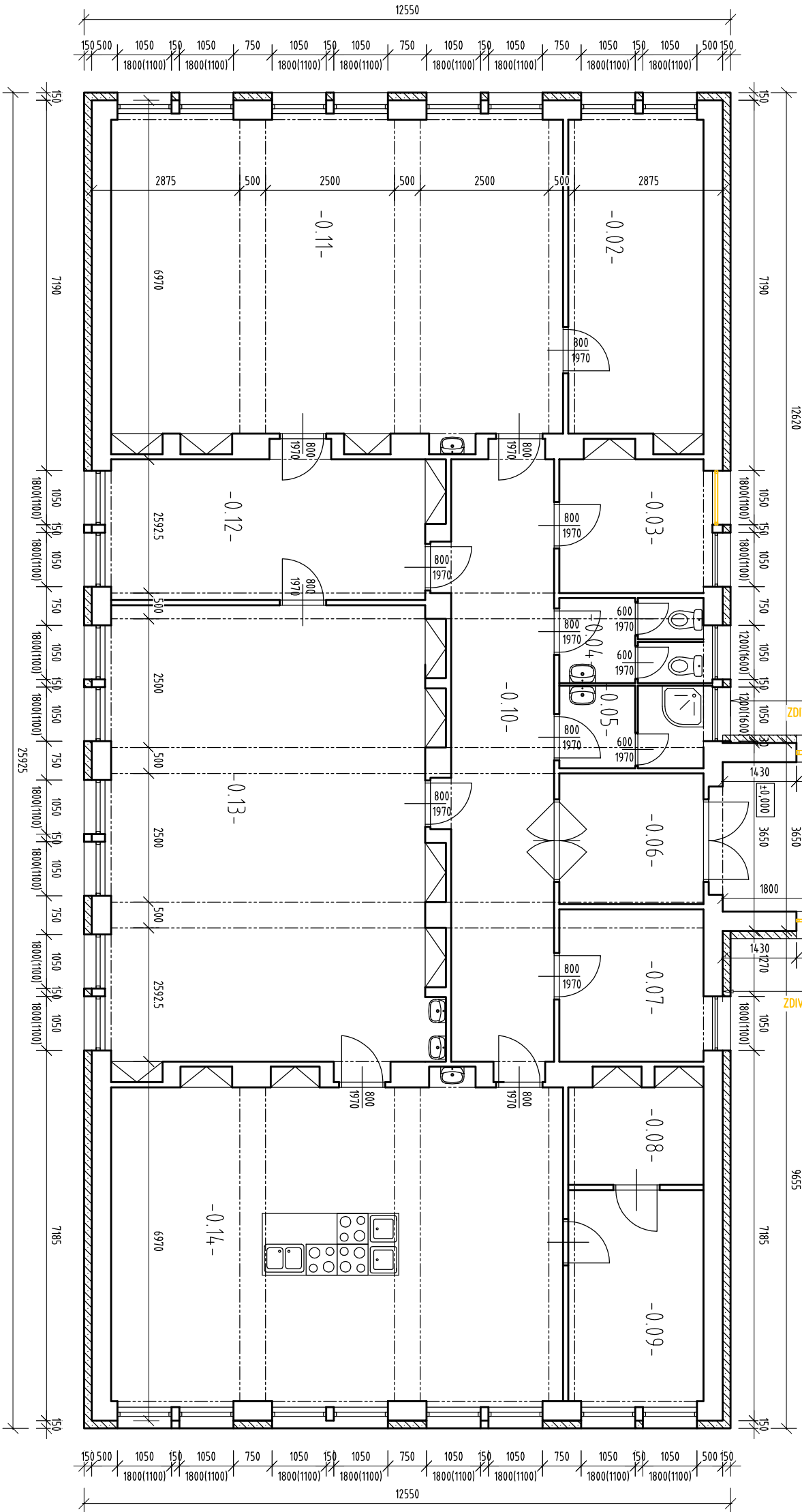


PŮDORYS 1. NP – STÁVAJÍCÍ STAV



TABULKA MÍSTNOSTÍ		
OZNAČENÍ	MÍSTNOST	PLOCHA [m²]
-0.01-	CHODBA	16,96
-0.02-	SKLAD	16,26
-0.03-	KABINET	7,65
-0.04-	WC	7,65
-0.05-	SPRCHA	4,67
-0.06-	ZADVĚŘI	7,11
-0.07-	KABINET	4,97
-0.08-	SKLAD	4,97
-0.09-	ŠKOLNÍK	11,02
-0.10-	CHODBA	25,01
-0.11-	DILNA – POZEMKY	54,62
-0.12-	SKLAD	17,39
-0.13-	DILNA – TRUHLARNA	55,73
-0.14-	DILNA – VAŘENÍ	54,62

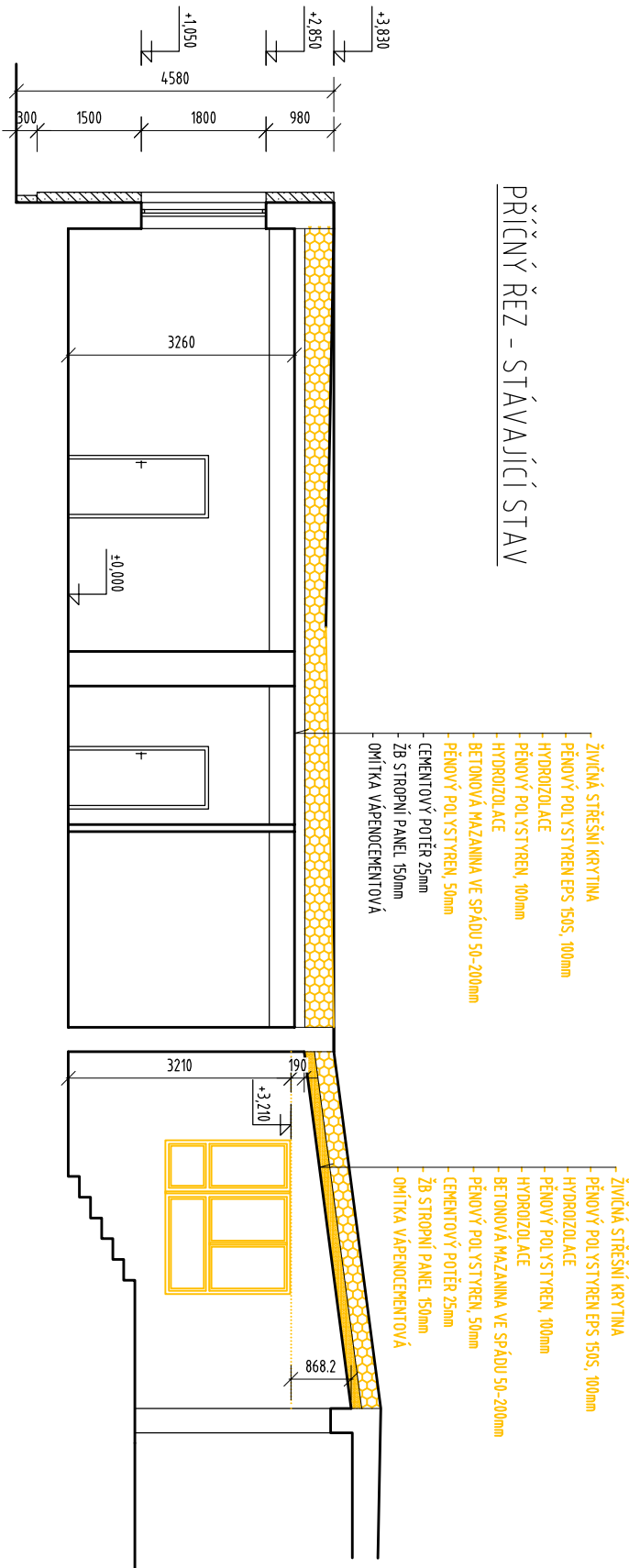
LEGENDA:

- STÁVAJÍCÍ ZDIVO
- KONTAKTNÍ ZATEPLENÍ FASÁDY - EPS TL 150mm
- BOURANÉ KONSTRUKCE



AGP nova spol. s r.o., divize statika a dynamika staveb		Třída 28. října 17, 370 01 České Budějovice	
Tel: 387 20 08 05 Fax: 387 20 08 04 E-mail: agp-nova@agp-nova.cz www.agp-nova.cz		Ing. Vladimír Polanský, CSc.	
Vyracoval		Zodpovědný projektant	
Lenka Vrtová		Ing. Vladimír Polanský, CSc.	
Autorizoval		Ing. Vladimír Polanský, CSc.	
Název akce:		MUL.TIMEDIÁLNÍ UČEBNA PRO VÝUKU CIZÍCH JAZYKŮ, PŘÍRODNÍCH VĚD A ŘEMESEL - NÁSTAVBA PAVILONU DILEN	
Místo stavby:		Základní škola Fantova, Gen. Fanty 446, 38241 Kaplice	
Investor:		Město Kaplice, Náměstí 70, 38241 Kaplice	
Příloha:		Architektonické a stavebně technické řešení PŮDORYS 1. NP - STÁVAJÍCÍ STAV	
Číslo výkresu		D 1.1.b) 01	

PŘÍČNÝ ŘEZ - STÁVAJÍCÍ STAV



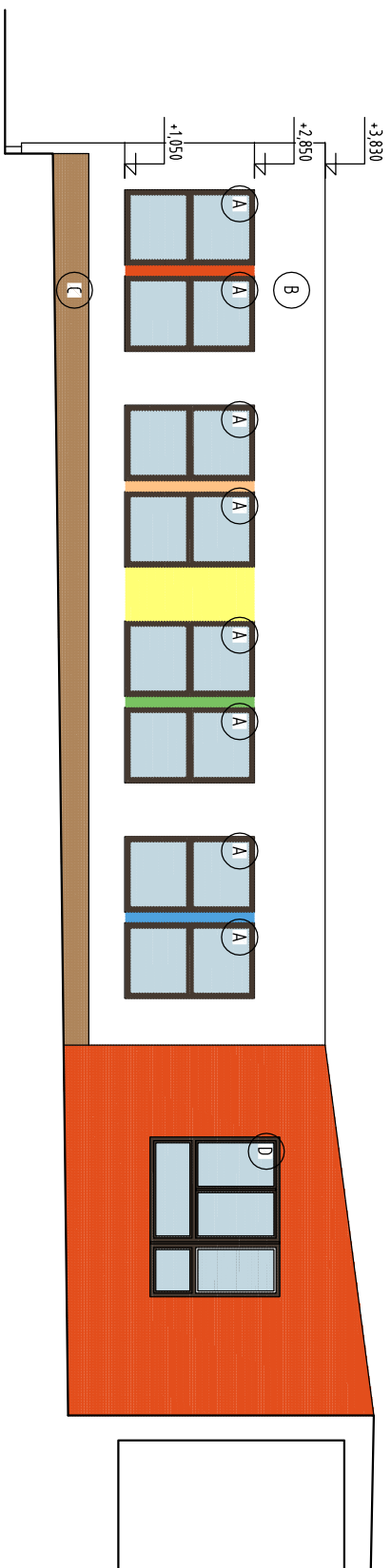
LEGENDA:

- STÁVAJÍCÍ ZDIVO
- KONTAKTIVNÍ ZATEPLENÍ FASÁDY - EPS TL 150mm
- BOURANÉ KONSTRUKCE

AGP nova spol. s r.o., divize statika a dynamika staveb			
Třída 28. října 17, 370 01 České Budějovice			
Tel: 387 20 08 05 Fax: 387 20 08 04 E-mail: agp-nova@agp-nova.cz www.agp-nova.cz			
Vypracoval	Zodpovědný projektant	Autorizoval	
Lenka Vrtová	Ing. Vladimír Polanský, CSc.	Ing. Vladimír Polanský, CSc.	

Název akce: MULTIMEDIÁLNÍ UČEBNA PRO VÝUKU CIZÍCH JAZYKŮ, PŘÍRODNÍCH VĚD A ŘEMESEL - NÁSTAVBA PAVILONU DÍLEN			
Místo stavby: Základní škola Fantova, Gen. Fanty 446, 38241 Kaplice		Datum	10/2020
Investor: Město Kaplice, Náměstí 70, 38241 Kaplice		Formát	A4
		Měřítko	1:100
		Číslo zakázky	03 2405/20
		Stupeň	DPS
Příloha: Architektonické a stavebně technické řešení PŘÍČNÝ ŘEZ - STÁVAJÍCÍ STAV		Číslo výkresu	D 1.1.b) 02

SEVERNÍ FASÁDA - STÁVAJÍCÍ STAV



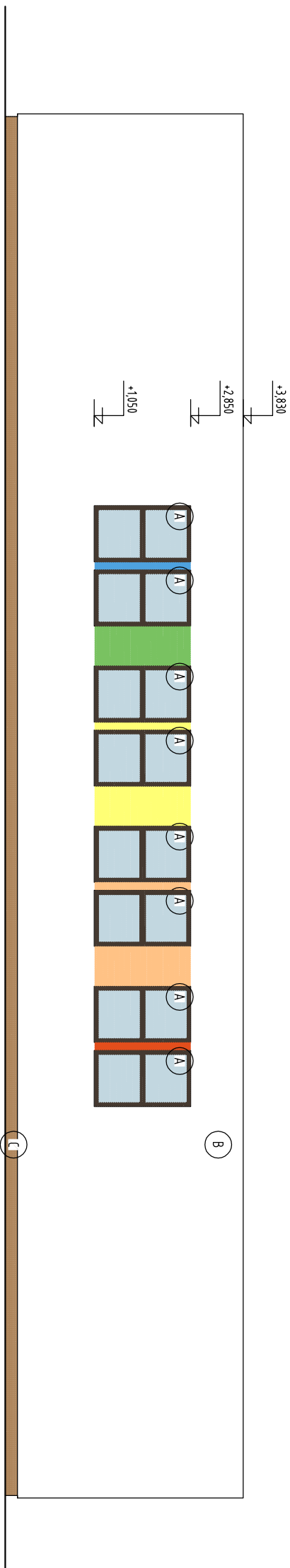
LEGENDA:


- A STÁVAJÍCÍ OKNA V PLASTOVÉM RÁMU - BARVA TMAVĚ HNĚDÁ
- B STÁVAJÍCÍ FASÁDA S KONTAKTNÍM ZATEPLENÍM EPS, PROBÁRVENÁ SILIKONOVÁ OMÍTKA
- C STÁVAJÍCÍ SOKL, KONTAKTNÍ ZATEPLENÍ PERIMETR, MOZAIKOVÁ OMÍTKA, BARVA BÉŽOVÁ

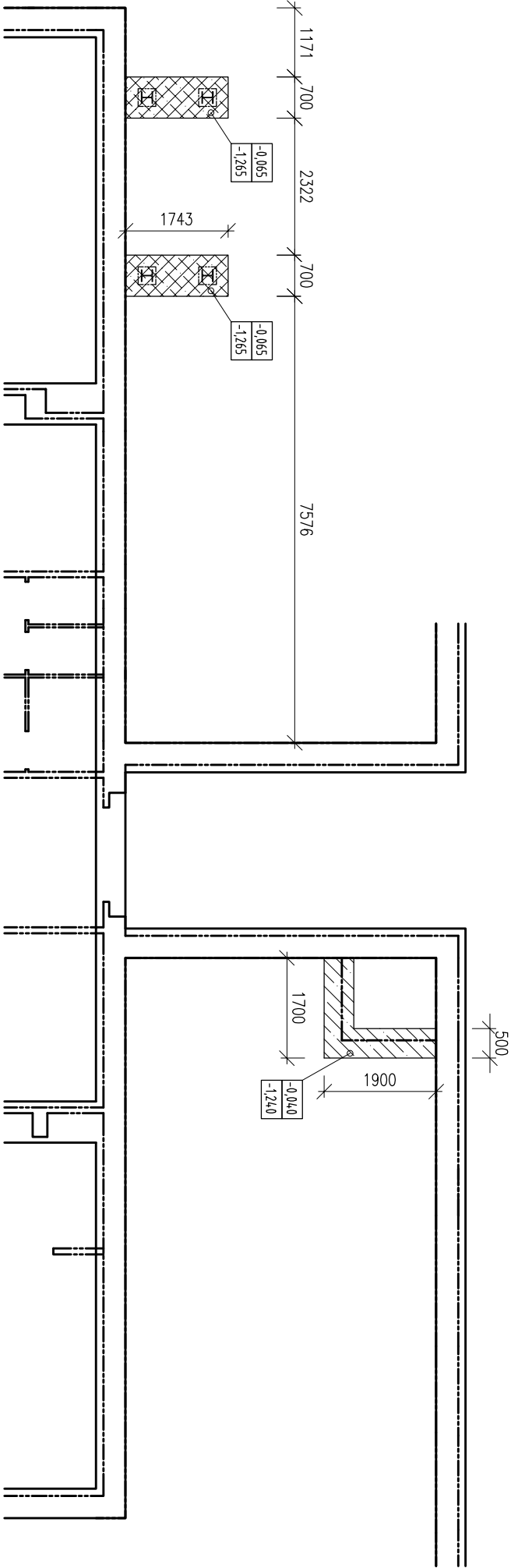
KONSTRUKCE URČENÉ K DEMONTÁŽI:

- D
STÁVAJÍCÍ OKNA V PLASTOVÉM RÁMU - BARVA TMAVĚ HNĚDÁ

VÝCHODNÍ FASÁDA - STÁVAJÍCÍ STAV



		SÚO AGP nova spol. s r.o., divize statika a dynamika staveb Třída 28. října 17, 370 01 České Budějovice Tel.: 387 20 08 05 Fax: 387 20 08 04 E-mail: agp-nova@agp-nova.cz www.agp-nova.cz	
Vypracoval	Zodpovědný projektant	Autorizoval	
Lenka Vrbová	Ing. Vladimír Polanský, CSc.	Ing. Vladimír Polanský, CSc.	



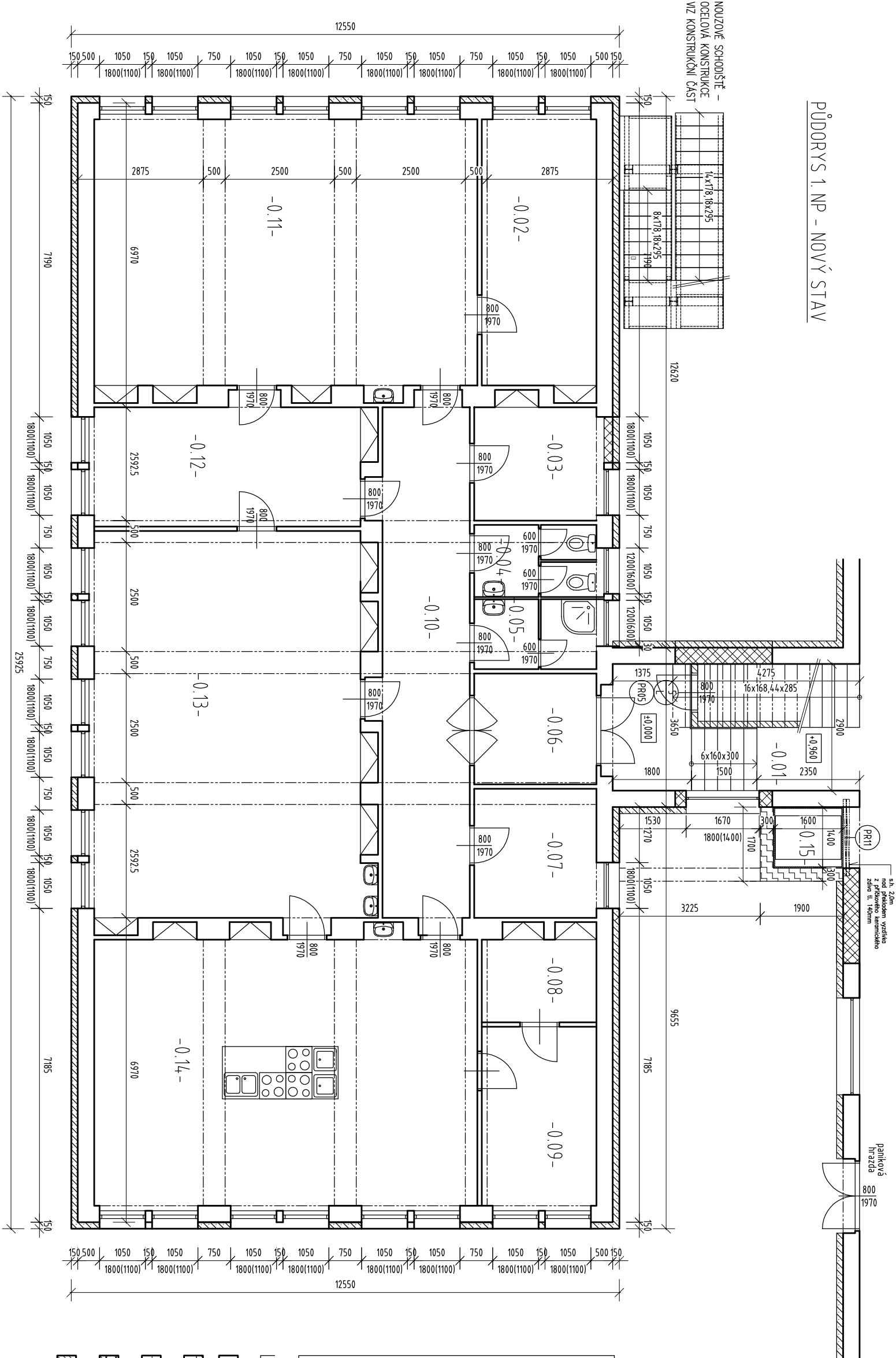
LEGENDA:

- STÁVAJÍCÍ ZÁKLAD
- NOVÝ ZÁKLADOVÝ PAS - BETON C25/30 XC2
- NOVÝ ZÁKLADOVÝ PAS - BETON C30/37 XC4

<div>AGP nova spol. s r.o., divize statika a dynamika staveb</div> <div><div><div><div><div></div><div>AGP</div><div>ST.O.</div><div>NOVA</div></div></div><div><div>Třída 28. října 17, 370 01 České Budějovice</div><div>Tel: 387 20 08 05 Fax: 387 20 08 04 E-mail: agp-nova@agp-nova.cz www.agp-nova.cz</div></div></div></div>			
Vypracoval	Zodpovědný projektant	Autorizoval	
Lenka Vrbová	Ing. Vladimír Polanský, CSc.	Ing. Vladimír Polanský, CSc.	

Název akce:	MULTIMEDIÁLNÍ UČEBNA PRO VÝUKU CIZÍCH JAZYKŮ, PŘÍRODNÍCH VĚD A ŘEMESEL - NÁSTAVBA PAVILONU DÍLEN		
Místo stavby:	Základní škola Fantova, Gen. Fanty 446, 38241 Kaplice	Datum	10/2020
Investor:	Město Kaplice, Náměstí 70, 38241 Kaplice	Formát	A4
Příloha:	Architektonické a stavebně technické řešení PŮDORYS ZÁKLADŮ - NOVÝ STAV	Měřítko	1:100
		Číslo zakázky	03 2405/20
		Stupeň	DPS
		Číslo výkresu	D 1.1.b) 04


PŮDORYS 1. NP - NOVÝ STAV

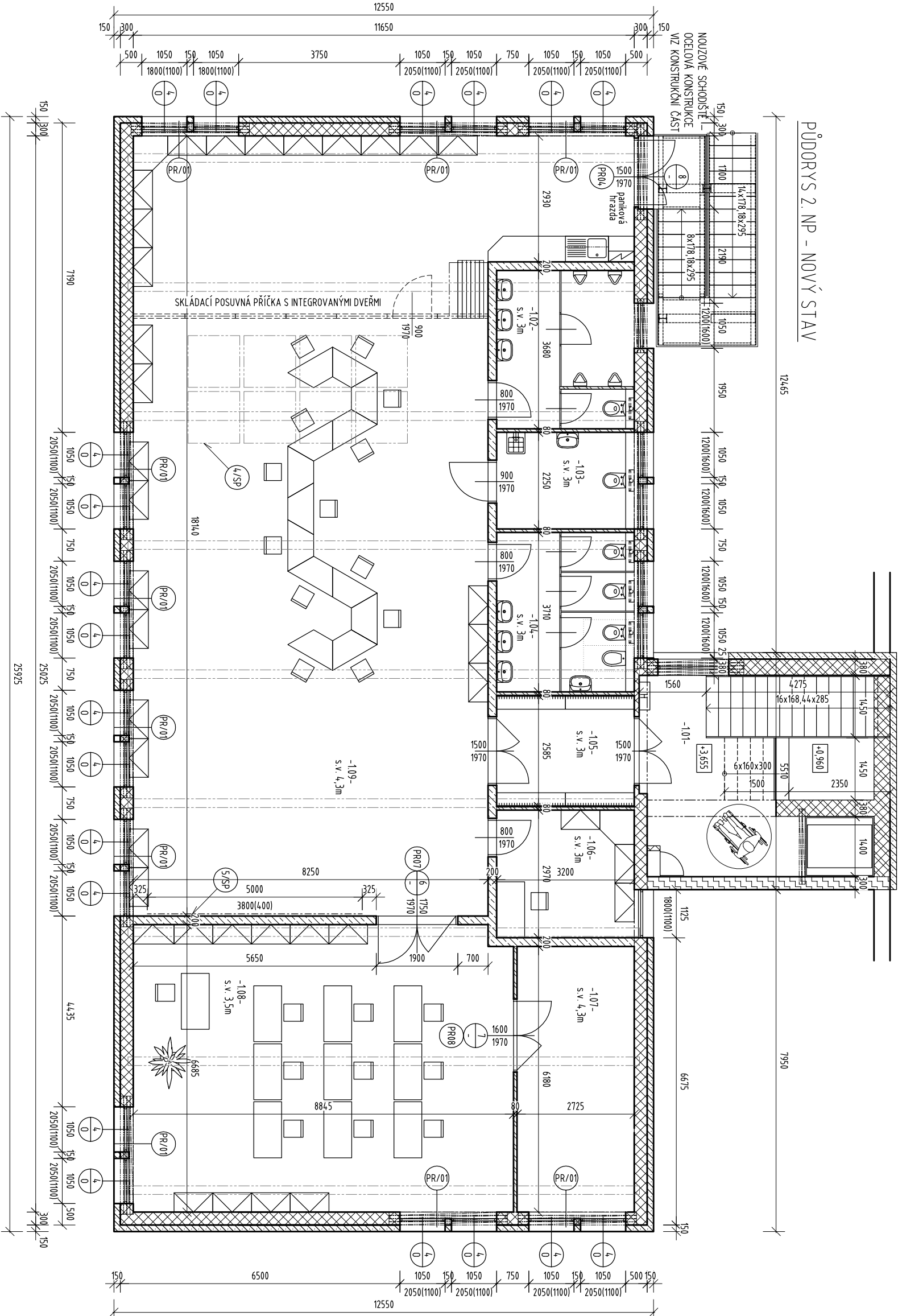


TABULKA MÍSTNOSTÍ	
OZNAČENÍ	MÍSTNOST
-0.01-	CHODBA
-0.02-	SKLAD
-0.03-	KABINET
-0.04-	WC
-0.05-	SPRCHA
-0.06-	ZADVĚŘI
-0.07-	KABINET
-0.08-	SKLAD
-0.09-	ŠKOLNÍK
-0.10-	CHODBA
-0.11-	DILNA – POZEMKY
-0.12-	SKLAD
-0.13-	DILNA – TRUHLARNA
-0.14-	DILNA – VAŘENÍ
-0.15-	VÝTAH

LEGENDA:

- STÁVAJÍCÍ ZDIVO
- STÁVAJÍCÍ KONTAKTNÍ ZATEPLENÍ FASÁDY - EPS TL. 150mm
- NOVÉ OBVODOVÉ ZDIVO Z KERAMICKÝCH DUTINOVÝCH CIHEL TL. 300mm PEVNOST 10MPa, U=0,25W/m²K
- NOVÉ OBVODOVÉ ZDIVO Z KERAMICKÝCH DUTINOVÝCH CIHEL TL. 380mm PEVNOST 10MPa, U=0,2W/m²K
- NOVÉ VNITŘNÍ ZDIVO Z KERAMICKÝCH DUTINOVÝCH CIHEL TL. 140mm PEVNOST 10MPa


		AGP nova spol. s r.o., divize statika a dynamika staveb	
Třída 28. října 17, 370 01 České Budějovice		Tel: 387 20 08 05 Fax: 387 20 08 04 E-mail: agp-nova@agp-nova.cz www.agp-nova.cz	
Vyraboval		Zodpovědný projektant	
Lenka Vrbová		Ing. Vladimír Polanský, CSc.	
Datum		10/2020	
Formát		2A4	
Měřítko		1:100	
Číslo zakázky		03 2405/20	
Stupeň		DPS	
Číslo výkresu		D 1.1.b) 05	



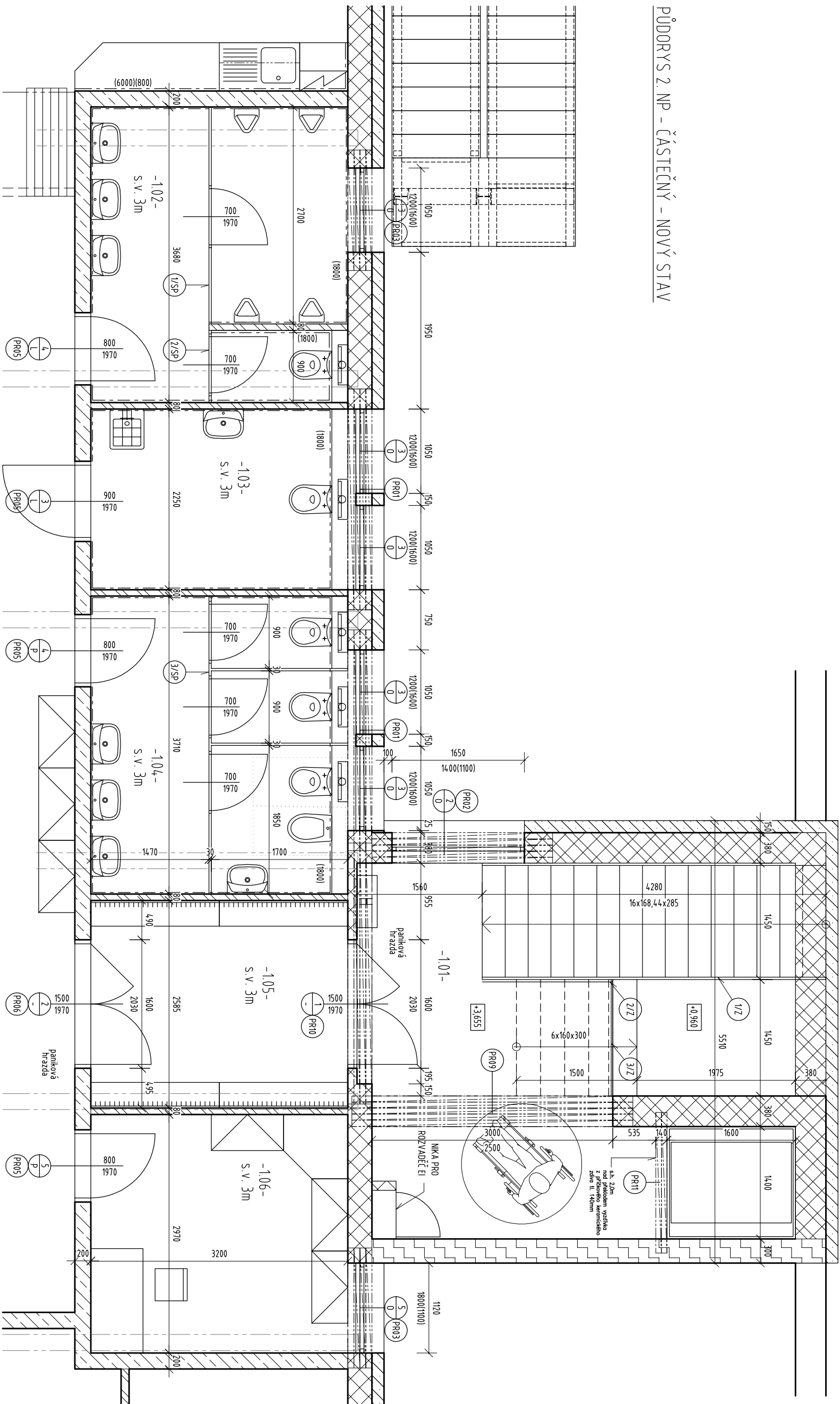
LEGENDA:


- KONTAKTNÍ ZATEPLENÍ FASÁDY - EPS TL 150mm (λ=0,037W/mK max)
- NOVÉ OBVODOVÉ ZDIVO Z KERAMICKÝCH DUTINOVÝCH CIHEL TL 300mm
PEVNOST 12,5MPa, U=0,56W/m²K
- NOVÉ OBVODOVÉ ZDIVO Z KERAMICKÝCH DUTINOVÝCH CIHEL TL 380mm
PEVNOST 10MPa, U=0,2W/m²K
- NOVÉ OBVODOVÉ ZDIVO Z KERAMICKÝCH DUTINOVÝCH CIHEL TL 300mm
PEVNOST 10MPa, U=0,25W/m²K
- NOVÉ VNITŘNÍ ZDIVO Z KERAMICKÝCH AKUSTICKÝCH DUTINOVÝCH CIHEL TL 200mm
PEVNOST 15MPa, Rw= 53dB
- NOVÉ VNITŘNÍ ZDIVO Z KERAMICKÝCH DUTINOVÝCH CIHEL TL 80mm
PEVNOST 15MPa
- POZNÁMKA: CELKOVÁ HODNOTA SOUČiniteLE PROSTUPU TEPLA OBVODOVÉHO PLÁŠTĚ JE MAXIMÁLNĚ U=0,18W/m²K, V PŘÍPADĚ CHODBY SE SCHODIŠTĚM JE HODNOTA SOUČiniteLE PROSTUPU TEPLA OBVODOVÉHO PLÁŠTĚ MAXIMÁLNĚ U=0,26W/m²K.

TABULKA MÍSTNOSTÍ				
OZNAČENÍ	MÍSTNOST	PLOCHA [m²]	PODL. KRYTINA	PODHLED
-1.01-	CHODBA	24,69	KER. DLAŽBA	S4
-1.02-	WC MUŽI	11,78	KER. DLAŽBA	S1b
-1.03-	WC PERSONÁL - INVALIDÉ	7,20	KER. DLAŽBA	S1b
-1.04-	WC ŽENY	11,87	KER. DLAŽBA	S1b
-1.05-	ZADVĚŘI	8,27	KER. DLAŽBA	S1b
-1.06-	KABINET	9,50	VYNIL	S1c
-1.07-	SKLAD NÁBYTKU	16,84	VYNIL	S1c
-1.08-	VÝUKA JAZYKŮ	58,83	VYNIL	S1c
-1.09-	MULTIMEDIÁLNÍ UČEBNA	159,62	VYNIL	S1c

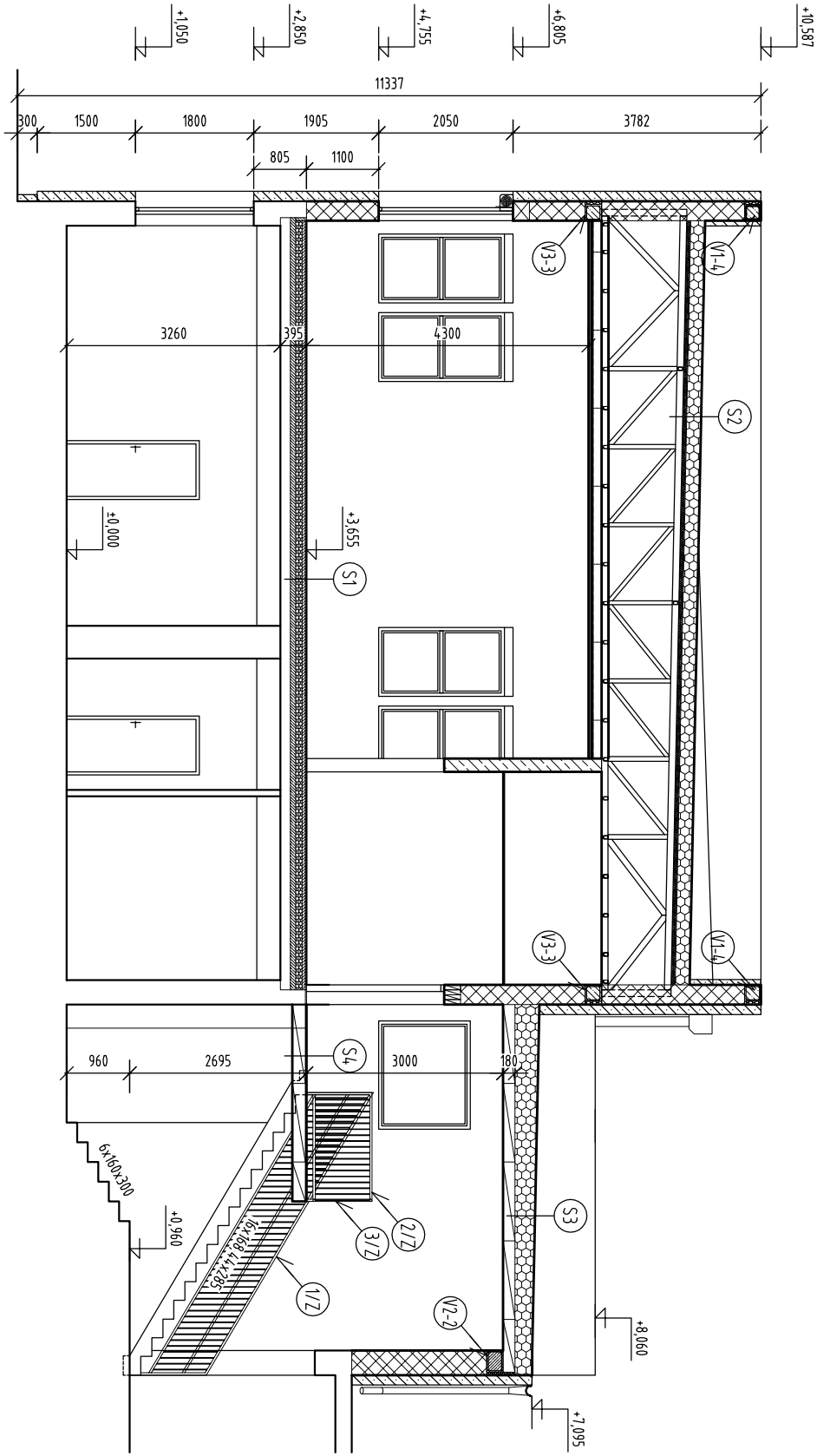
		AGP nova spol. s r.o., divize statika a dynamika staveb	
Třída 28. října 17, 370 01 České Budějovice		www.agp-nova.cz	
Tel: 387 20 08 05 Fax: 387 20 08 04 E-mail: agp-nova@agp-nova.cz			
Vyraboval Lenka Vrbová		Zodpovědný projektant Ing. Vladimír Polanský, CSc.	
AutORIZOVAL Ing. Vladimír Polanský, CSc.			
Název akce: MULTIMEDIÁLNÍ UČEBNA PRO VÝUKU CIZÍCH JAZYKŮ, PŘÍRODNÍCH VĚD A REMESEL - NÁSTAVBA PAVILONU DILEN		Datum 10/2020	
Místo stavby: Základní škola Fantova, Gen. Fanty 446, 38241 Kaplice		Formát 2A4	
Investor: Město Kaplice, Náměstí 70, 38241 Kaplice		Měřítko 1:100	
Příloha: Architektonické a stavebně technické řešení		Číslo zakázky 03 2405/20	
PŮDORYS 2. NP - NOVÝ STAV		Stupeň DPS	
		Číslo výkresu D 1.1.b) 06	

PŮDORYS 2. NP - ČÁSTEČNÝ - NOVÝ STAV

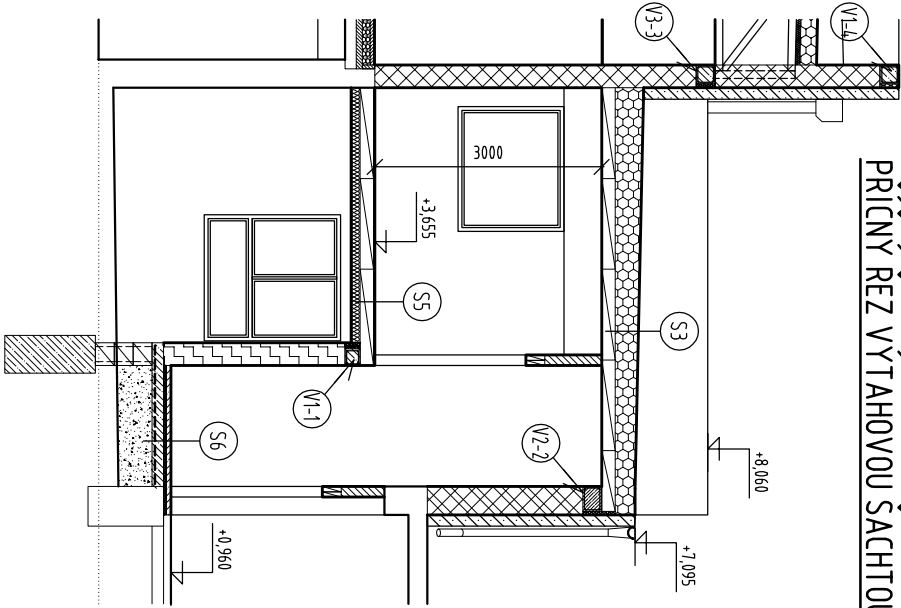


		AGP nova spol. s r.o., divize statika a dynamika staveb Třída 28. října 17, 370 01 České Budějovice Tel: 387 20 08 05 Fax: 387 20 08 04 E-mail: agp-nova@agp-nova.cz www.agp-nova.cz	
Vypracoval Lenka Vrhová		Zodpovědný projektant Ing. Vladimír Polanský, CSc.	
Autorizoval Ing. Vladimír Polanský, CSc.			
Název akce: MULTIMEDIÁLNÍ UČEBNA PRO VÝUKU CIZÍCH JAZYKŮ, PŘÍRODNÍCH VĚD A REMESEL - NASTAVBA PAVILONU DILEN		Datum 10/2020	
		Formát A4	
		Měřítko 1:50	
Místo stavby: Základní škola Fantova, Gen. Fanty 446, 38241 Kaplice		Číslo zakázky 03 2405/20	
Investor: Město Kaplice, Náměstí 70, 38241 Kaplice		Stupeň DPS	
Příloha: Architektonické a stavebně technické řešení PŮDORYS 2. NP - ČÁSTEČNÝ - NOVÝ STAV		Číslo výkresu D 1.1.b) 07	

PŘÍČNÝ ŘEZ - NOVÝ STAV



PŘÍČNÝ ŘEZ VÝTAHOVOU ŠACHTOU




LEGENDA:

- KONTAKTNÍ ZATEPLENÍ FASÁDY - EPS TL. 150mm (λ =0,037W/mK max)
- NOVÉ OBVODOVÉ ZDIVO Z KERAMICKÝCH DUTINOVÝCH CHEL TL.300mm PEVNOST 12,5MPa, U=0,56W/m²K
- NOVÉ OBVODOVÉ ZDIVO Z KERAMICKÝCH DUTINOVÝCH CHEL TL.380mm PEVNOST 10MPa, U=0,2W/m²K
- NOVÉ OBVODOVÉ ZDIVO Z KERAMICKÝCH DUTINOVÝCH CHEL TL.300mm PEVNOST 10MPa, U=0,25W/m²K
- NOVÉ VNITŘNÍ ZDIVO Z KERAMICKÝCH AKUSTICKÝCH DUTINOVÝCH CHEL TL.200mm PEVNOST 15MPa, Rw= 53dB
- NOVÉ VNITŘNÍ ZDIVO Z KERAMICKÝCH DUTINOVÝCH CHEL TL.140mm PEVNOST 10MPa
- NOVÉ ZDIVO ZE ŠALOVACÍCH TVÁŘNIC TL.300mm - ZÁLIVKA Z BETONU C20/25/XC2, POMOCNÁ VÝZTUŽ

NOVÉ KONSTRUKCE - SKLADBY:

- S1 - LAMINÁTOVÁ PODLAHA 10mm
- TLUMÍCÍ PODLOŽKA 3mm
- SEPARAČNÁ PE FOLE
- BETONOVÁ MAZANINA + KARI SÍŤ 150/150/4, 50mm
- SYSTÉMOVÁ DESKA PRO PODLAHOVÉ VYTÁPĚNÍ 50mm
- TEPelnÁ IZOLACE EPS 50mm
- LEHČENÝ BETON LIAPOR MIX 80mm
- ŽB DESKA 150mm
- S2 - STŘEŠNÍ KRYTINA - PVC FOLIE
- SEPARAČNÍ SKLOVLAKNITÁ TEXTILIE
- TEPelnÁ IZOLACE STABILIZOVANÝ EPS 220mm
- TEPelnÁ IZOLACE MW 2x30mm
- SAMOLEPÍCÍ PÁS Z MODIFIKOVANÉHO ASFALTU S AL VLOŽKOU
- NÁTĚR ASFALTOVOU EMULZÍ
- TRAPÉZOVÝ PLECH 150/280/0,75
- OCELOVÝ PŘÍHRADOVÝ VAZNIK
- SDK PODHLED
- S3 - STŘŠNÍ KRYTINA - PVC FOLIE
- SEPARAČNÍ SKLOVLAKNITÁ TEXTILIE
- TEPelnÁ IZOLACE STABILIZOVANÝ EPS 80mm
- SPÁDOVÉ KLINÝ STABILIZOVANÝ EPS min 20mm
- SAMOLEPÍCÍ PÁS Z MODIFIKOVANÉHO ASFALTU
- NÁTĚR ASFALTOVOU EMULZÍ
- ŽB DESKA 180mm
- S4 - KERAMICKÁ DLÁŽBA 10mm
- LEPÍCÍ TMEL NA BÁZI CEMENTU 5mm
- PENETRAČNÍ NÁTĚR
- NOSNÝ ŽB PREFABRIKOVANÝ PANEL 180mm
- OMÍTKA VÁPENOCEMENTOVÁ
- S5 - KERAMICKÁ DLÁŽBA 10mm
- LEPÍCÍ TMEL NA BÁZI CEMENTU 5mm
- PENETRAČNÍ NÁTĚR
- NOSNÝ ŽB PREFABRIKOVANÝ PANEL 180mm
- PENETRAČNÍ NÁTĚR
- LEPÍCÍ STĚRKA TL. 10mm
- KZS DESKAMI Z EPS TL. 120mm
- VÝZTUŽNÁ VRSTVA TL 4mm
- PENETRAČNÍ NÁTĚR
- OMÍTKA SILIKONSILIKÁTOVÁ
- OMÍTKA VÁPENOCEMENTOVÁ
- S6 - EPOXIDOVÝ NÁTĚR
- ROZNAŠEČÍ BETONOVÁ MAZANINA S KARI SÍŤÍ ø6-100/100, 60mm
- SEPARAČNÍ FOLIE
- TEPelnĚ IZOLAČNÍ DESKY XPS 4,0mm
- HYDROIZOLAČNÍ ASFALTOVÝ PÁS 4mm
- ASFALTOVÁ PENETRAČNÍ EMULZE
- PODKLADNÍ BETON S KARI SÍŤÍ ø6-150/150, 150mm
- ZHUTNĚNÝ STĚRKOPÍSKOVÝ PODSYP

		AGP nova spol. s r.o., divize statika a dynamika staveb	
Třída 28, října 17, 370 01 České Budějovice		www.agp-nova.cz	
Tel: 387 20 08 05 Fax: 387 20 08 04 E-mail: agp-nova@agp-nova.cz			
Vypracoval	Zodpovědný projektant	Autorizoval	
Lenka Vřtová	Ing. Vladimír Polanský, CSc.	Ing. Vladimír Polanský, CSc.	
Název akce:		Datum	10/2020
MUL.TIMEDIÁLNÍ UČEBNA PRO VÝUKU CIZÍCH JAZYKŮ, PŘÍRODNÍCH VĚD A REMESEL - NÁSTAVBA PAVILONU DILEN		Formát	2:4
		Měřítko	1:100
Místo stavby:	Základní škola Fantova, Gen. Fanty 446, 38241 Kaplice	Číslo zakázky	03 2405/20
Investor:	Město Kaplice, Náměstí 70, 38241 Kaplice	Stupeň	DPS
Příloha: Architektonické a stavebně technické řešení		Číslo výkresu	D 1.1.b) 09

VÝCHODNÍ FASÁDA – NOVÝ STAV



LEGENDA:

- A STÁVAJÍCÍ OKNA V PLASTOVÉM RÁMU – BARVA TMAVĚ HNĚDÁ
- B STÁVAJÍCÍ FASÁDA S KONTAKTNÍM ZATEPLENÍM EPS, PROBAREVNÁ SILIKONOVÁ OMÍTKA
- C STÁVAJÍCÍ SOKL, KONTAKTNÍ ZATEPLENÍ PERIMETR, MOZAIKOVÁ OMÍTKA, BARVA BÉŽOVÁ

NOVÉ KONSTRUKCE – SKLADBY:

S/1 KONTAKTNÍ ZATEPLENÍ FASÁDY:

nosná konstrukce musí být upravena tak, aby byla vzduchotěsná – např. jádrová omítka

Lepicí hmota na bázi cementu pro ETICS.
Přidržitost k podkladu z EPS 0,08 MPa, betonu 0,25 MPa. Spotřeba pro lepení izolačních desek cca 3,0 kg/m². Faktor difúzního odporu 20.

Desky z pěnového polystyrenu pro zateplení fasád tl. 150mm
Pevnost v tahu kolmo k desce 100 kPa. Pevnost v tlaku při 10 % deformaci 70 kPa. Deklarovaná hodnota součinitele tepelné vodivosti 0,039 W·m–1K–1. Třída reakce na oheň E.

Univerzální talířová šroubovací hmoždinka E10tchem S1R U 26 s ocelovým šroubem pro upevnění tepelné izolace z MW, EPS nebo izolace Kooltherm K5 v kontaktním zateplovacím systému ? ETICS.

Stěrka na bázi cementu pro ETICS vyztužená skleněnou tkaninou o plošné hmotnosti 165 g/m². Přidržitost k podkladu z EPS 0,08 MPa, betonu 0,25 MPa. Spotřeba cca 4,0 kg/m². Faktor difúzního odporu 20.

Probarvený podkladní nátěr na bázi akrylátové disperze.

Silikoniklátová, tenkovrstvá, probarvená, pastovitá omítka s progresivním samočistícím efektem, odolná vůči mikroorganismům (řasám), vodoodpudivá.

NOVÉ KONSTRUKCE – VÝPLNĚ OTVORŮ:

x/0 NOVÁ OKNA (VIZ TABULKA OKEN)
U = 1,2 W/m²K

x/D NOVÉ DVĚŘE (VIZ TABULKA DVĚŘÍ)
U = 1,2 W/m²K

NOVÉ KONSTRUKCE – OSTATNÍ:


1/K KLEMPŘÍSKÉ VÝROBKY DLE TABULKY
1/2 ZÁMĚČNICKÉ VÝROBKY DLE TABULKY
1/5 SPECIÁLNÍ VÝROBKY DLE TABULKY

POZNÁMKY:

- PRÁCE BUDOU PROVEDENY V SOULADU S USTANOVENÍMI ČSN 73 2901 - PROVAZENÍ VNĚŠNÍCH TEPELNĚ IZOLAČNÍCH KOMPOZITNÍCH SYSTÉMŮ (ETICS) A V SOULADU S USTANOVENÍMI ČSN 73 2902 - NAVRHOVÁNÍ A POUŽITÍ MECHAN. UPEVNĚNÍ
- ROZMĚRY VĚŠKÝCH PRVKŮ NUTNO PŘED VÝROBU ODVĚŘIT DLE SKUTEČNÉHO STAVU NA MÍSTĚ SAMĚM
- BAREVNOST JEDNOTLIVÝCH PLOCH A PRVKŮ FASÁD BUDE ODOSOUHLAŠENA INVESTOŘEM. V PŘÍPADĚ OMÍTEK BUDOU ZHOTOVENY NA FASÁDĚ VZORKY 10x10.
- PŘI PROVAZENÍ STAVBY NUTNO DODRŽET TECHNLOGICKÉ PŘEDPISY A STANDARDY DODAVATELŮ JEDNOTLIVÝCH VÝROBKŮ A SYSTÉMŮ.

KONTAKTNÍ ZATEPLENÍ FASÁDY

- VŠECHNY ROHY ZATEPLOVACÍHO SYSTÉMU OPATŘIT HLINÍKOVOU ROHOVOU LIŠTOU
- ZATEPLENÍ OSTĚNÍ PIR TL. 40mm
- VNĚJŠÍ PARAPETY OKEN ZATEPLIT TEPELNOU IZOLACÍ TL. 20mm S PROVEDENOU VÝZTUŽNOU VRSTVOU
- ZATEPLENÍ PODHLEDŮ NAD VENKOVNÍMI DVEŘEMI PIR TL. 40mm
- ZATEPLENÍ VNĚJŠÍCH DESKAMI PIR 50 A 80 mm DLE VÝKRESU VNĚJCŮ
- ZATEPLENÍ OCELOVÝCH PRŮVLAKŮ (HEA 240) EPS TL. 120mm
- OSTĚNÍ OKEN BUDE OPATŘENO UKONČOVACÍ LIŠTOU PRO PRUŽNÉ SPOJENÍ S OMÍTKOU
- ROHY OTVORŮ SE MUSÍ VYZTUŽIT KOLMO NA ROH ARMOVACÍ TKANINOU
- V RÁMCI SYSTÉMU JE KLADEN DŮRAZ NA ODKAP VODY NA VODODROVNĚ HRANĚ FASÁDY – NUTNO ZAJISTIT V NADPRAŽÍ OKEN
- ZATEPLENÍ AŽ NA ÚROVEŇ HORNÍ HRANY ATIKY
- ATIKY ZATEPLENY Z VNITŘNÍ A VNĚJŠÍ STRANY I SHORA
- NA CELOU ŠÍŘKU HORNÍ HRANY ATIK BUDE PŘIKOTVENO OSB NEBO BRZOLITOVÁ DESKA TL. 15mm

		AGP nova spol. s r.o., divize statika a dynamika staveb			
		Třída 28. října 17, 370 01 České Budějovice			
		Tel: 387 20 08 05 Fax: 387 20 08 04		E-mail: agp-nova@agp-nova.cz www.agp-nova.cz	
Vypracoval		Zodpovědný projektant		Autorizoval	
Lenka Vrbová		Ing. Vladimír Polanský, CSc.		Ing. Vladimír Polanský, CSc.	
MULTIMEDIÁLNÍ UČEBNA PRO VÝUKU CIZÍCH JAZYKŮ, PŘÍRODNÍCH VĚD A ŘEMESEL - NASTAVBA PAVILONU DILEN		Datum		10/2020	
		Formát		2A4	
		Měřítko		1:100	
		Číslo zakázky		03 2405/20	
Místo stavby:	Základní škola Fantova, Gen. Fanty 446, 38241 Kaplice		Číslo výkresu	DPS	
Investor:	Město Kaplice, Náměstí 70, 38241 Kaplice		Stupeň	DPS	
Příloha:	Architektonické a stavebně technické řešení VÝCHODNÍ FASÁDA - NOVÝ STAV		D 1.1.b) 10		

JIŽNÍ FASÁDA - NOVÝ STAV



SEVERNÍ FASADA - NOVÝ STAV



LEGENDA:

- A STÁVAJÍCÍ OKNA V PLASTOVÉM RÁMU - BARVA TMAVĚ HNĚDÁ
- B STÁVAJÍCÍ FASÁDA S KONTAKTNÍM ZATEPLENÍM EPS, PROBAREVNĚ SILIKONOVÁ OMÍTKA
- C STÁVAJÍCÍ SOKL, KONTAKTNÍ ZATEPLENÍ PERIMETR, MOZAIKOVÁ OMÍTKA, BARVA BÉŽOVÁ

NOVE KONSTRUKCE - SKLADBY:

S/1
KONTAKTNÍ ZATEPLENÍ FASÁDY:

nosná konstrukce musí být upravena tak, aby byla
vzduchotěsná - např. jádrová omítka

Lepicí hmota na bázi cementu pro ETICS.
Přidržnost k podkladu z EPS 0,08 MPa, betonem 0,25 MPa. Spotřeba pro lepení izolačních desek cca 3,0 kg/m². Faktor difúzního odporu 20.

Desky z penového polystyrenu pro zateplení fasád. H. 150mm
Pevnost v tahu kolmo k desce 100 kPa. Pevnost v
tlaku při 10 % deformaci 70 kPa. Deklarovaná
hodnota součinitele tepelné vodivosti 0,039
W·m-1K-1. Třída reakce na oheň E.

Univerzální hřířivá šroubovací množdinka
Ejothem STR U 2G s ocelovým šroubem pro upevnění
tepelné izolace z MW, EPS nebo izolace Koolthem
K5 v kontaktním zateplovacím systému ? ETICS.

Stěška na bázi cementu pro ETICS vyztužená skleněnou tkaninou o plošné hmotnosti 165 g·m⁻². Přidržnost k podkladu z EPS 0,08 MPa, betonu 0,25 MPa. Spoitřeba cca 4,0 kg·m⁻². Faktor difuzního odporu 20.

Probarvený podkladní nátěr na bázi akrylátové disperze.

512

NEZATEPLENÁ FASÁDA

cementový postřik

jádrová omítka

vrchní omítka - vnější štuk

Probarvený podkladní nátěr na bázi akrylátové disperze.

Silikonsilikátová, tenkovrstvá, probarvená, pastovitá omítka s progresivním samočističím efektem, odolná vůči mikroorganizmům (řasám),

NEZATEPLENÁ FASÁDA SOKLU

lepící a stěrková hmota zubovým hladítkem se zubem 4-6 mm

soklová omítka
ruční jádrová

vyrovnávací stěrka

kontaktní můstek (probarvený)

mozaiková omítka

NOVÉ KONSTRUKCE - VÝPLNĚ OTVORŮ:

- | | |
|-----|---------------------------------|
| x/0 | NOVÁ OKNA (VIZ TABULKA OKEN) |
| | $U = 1,2 \text{ W/m}^2\text{K}$ |
| x/D | NOVÉ DVEŘE (VIZ TABULKA DVEŘÍ) |
| | $U = 1,2 \text{ W/m}^2\text{K}$ |

NOVÉ KONSTRUKCE - OSTATNÍ:

- | | |
|-----|--------------------------------|
| 1/K | KLEMPÍRSKÉ VÝROBKY DLE TABULKY |
| 1/Z | ZÁMEČNICKÉ VÝROBKY DLE TABULKY |
| 1/S | SPECIÁLNÍ VÝROBKY DLE TABULKY |

POZNÁMKY:


- PRÁCE BUDOVY PROVÁDĚNÝ V SOULADU S USTANOVENÍMI ČSN 73 2901 - PROVÁDĚNÍ VNĚŠNÍCH TEPELNĚ IZOLAČNÍCH KOMPONENTNÍCH SYSTÉMŮ (ETICS) A V SOULADU S USTANOVENÍMI ČSN 73 2902 - NÁVRAHOVÁNÍ A POUŽITÍ MECHAN UPĚVŇENÍ
- ROZŇEŘÁ VEŠKÉŘÍCH PRVKŮ NUTNO PŘED VÝROBOU OVĚŘIT DLE SKUTEČNÉHO STAVU NA MÍSTĚ SAMĚH.
- BAREVNOST JEDNOTLIVÝCH PLOCH A PRVKŮ FASÁD BUDE ODSOUHLAŠENA INVESTOŘEM. V PŘÍPADĚ OMÝTEK BUDOU ZHOVOVENY NA FASÁDĚ VZORKY 1,0x1,0.
- PŘI PROVÁDĚNÍ STAVBY NUTNO DODRŽET TECHNOLOGICKÉ PŘEDPISY A STANDARDY DODAVATELŮ JEDNOTLIVÝCH VÝROBKŮ A SYSTÉMŮ.

KONTAKTNÍ ZATEPLENÍ FASÁDY

- VSECHY ROKHY ZATEPLOVACÍHO SYSTÉMU OPATŘIT HLINIKOVOU ROHOVOU LIŠTOU
- ZATEPLENÍ OSTĚNÍ PR TL 40mm
- VNĚJŠÍ PAPALETY OKEN ZATEPLIT TEPELNOU IZOLACÍ TL 20mm S PROVEDENOU VYTUŽNOU VRSŤVOU
- ZATEPLENÍ PODHLAVÍ NAD VOKNOVÝMI DVEŘAMI PR TL 40mm
- ZATEPLENÍ VNĚJŠÍ DÍLEK PR 50 A 80 mm (DLE VÝKRESU VNĚČÍ)
- ZATEPLENÍ OCELOVÝCH PŘÍVALŮ (HEA 240 EPS TL 120mm
- OSTĚNÍ OKEN BUDE OPATŘENO UKONČOVACÍ LIŠTOU PRO PRUŽNÉ SPOJENÍ S OMIKLOU
- ROKHY OTVORŮ SE MUSÍ VYTUŽIT KOLMO NA ROH ARMOVACÍ TRÁNNOU
- V RAMCI SYSTÉMU JE KLADEN DÍRŽÁK NA ODKAP VODY NA VODOROVNĚ HRANĚ FASÁDY - NUTNO ZAJISTIT V NADPRAŽÍ OKEN
- ZATEPLENÍ AŽ NA ÚROVEŇ HORNÍ HRANÝ ATIKY
- ATIKY ZATEPLENÝ Z VNITŘNÍ A VNĚJŠÍ STRANY I SHORA
- NA CELOU ŠÍRKU HORNÍ HRANÝ ATIK BUDE PŘIKOTVENO OSB NEBO ŘÍZOLITOVÁ DESKA TL 15mm

NEZATEPLENÉ FASÁDY:

- PODKLAD LIDNOU Z CIEHEL, TVÁRNIC, KAMENE NEBO BETÓNU APOD.) MUSÍ BÝT SUCHÝ, ZBAVENÝ PRACHU, MASTNOTY A OSTATNÍCH NEČISTOT A BÝT ZMĚKLÝ. ZDÍCI MALTA MUSÍ BÝT DOSTATĚČNĚ VYTRÁLÁ (PODLE EN 1996-2 A ČHLÁRSKÉHO LEKKONU).

	
AGP nova spol. s r.o., divize statika a dynamika staveb	
Třída 28. října 17, 370 01 České Budějovice	
Tel: 387 20 08 05 Fax: 387 20 08 04 E-mail: agp-nova@agp-nova.cz www.agp-nova.cz	
Vypracoval	Zodpovědný projektant
Lenka Vrbová	Ing. Vladimír Polanský, CSc.
Autorizoval	
Ing. Vladimír Polanský, CSc.	
Název akce:	MULTIMEDIÁLNÍ UČEBNA PRO VÝUKU CIZÍCH JAZYKŮ, PŘÍRODNÍCH VĚD A REMESEL - NASTAVBA PAVILONU DILEN
Místo stavby:	Základní škola Fantova, Gen. Fanty 446, 38241 Kaplice
Investor:	Město Kaplice, Náměstí 70, 38241 Kaplice
Příloha:	Architektonické a stavebně technické řešení SEVERNÍ A JUŽNÍ FASÁDA - NOVÝ STAV
	Číslo výkresu
	D 1.1.b) 11